



# ITT Logistics

## sunum

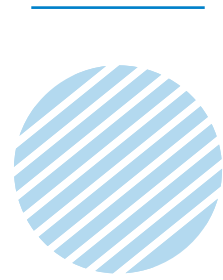


Geleceğin lojistiği





ITL Logistics, genç filosu, yaygın hizmet ve lojistik ağı, teknolojik donanımı, gelişen küresel dinamiklere entegre dinamik iş yapısı, geleceği kucaklayan yenilikçi ve verimli lojistik yatırımları, maksimum güvenlik anlayışı, kalite standartlarının uygulanması, sürdürülebilir çevre politikaları ve fark yaratan vizyoner yaklaşımıyla her yerde.



# DÜNYA STANDARTLARININ ÖTESİNDE



# HİZMETLER



- **YURTDIŐI**  
**TAŐIMACILIĐI**
- **YURTIĐI**  
**TAŐIMACILIĐI**
- **DOLU-BOŐ**  
**DEPOLAMA**

- **BAKIM**  
**VE ONARIM**
- **ISITMA**  
**SİSTEMLERİ**
- **TANK**  
**YIKAMA**

- **TANK**  
**TESTİ**
- **İTHALAT VE**  
**İHRACAT YÜKLEMELERİ**
- **BÜTÜNCÜL**  
**HİZMETLER**



## YURTDIŐI TAŐIMACILIĐI

ITT Logistics, Uluslararası standartlarda öz mal filosu ile Türkiye'den Avrupa, Rusya, Türk Cumhuriyetleri, Balkanlar ve OrtadoĐu'ya Likit Kimyasal, Tehlikeli Madde ve Likit Gıda taşımacılığı konularında hizmet sunmaktadır. Filosunun tamamı ADR'li Çekici Römorklardan oluşan ITT Logistics müşteri talep ve ürün özelliklerine göre IMO0-IMO1-IMO2 normlarındaki 20'lik standart ve 7'15 - 7'82'lik Krom 316 L kalite çelik, izolasyonlu ve ısıtmalı ISO Tankcontainer ile taşınacak ürüne göre dizayn edilmiş araçlar ile Karayolu, Denizyolu, Demiryolu ve Kombine taşıma çözümleri sunar. ITT Logistics yaş ortalamaları 2 olan ve tümü Euro 5 - Euro 6 standartlarında ADR sertifikalı çevre dostu araçlar günün 24 saati uydu takip sistemi ile izlenebilir ve size yükünüzü nakliyesinin her aşamasında izleme imkânı şeffaflığını sunar.



# YURTIÇİ TAŞIMACILIĞI

ITT Logistics geniş araç filosuyla Türkiye'nin her noktasından lojistik hizmeti sunmaktadır. ITT Logistics, taşımalarında uzmanlaşmış kadrosu ve rekabetçi çözümleri ile %100 müşteri memnuniyetini en öncelikli hedef olarak ilke edinmiştir.

ITT Logistics, yüksek güvenlik ve kalite standartları çerçevesinde müşterilerinin ürünlerini istenilen yerde, istenilen zamanda, hasarsız ve en uygun maliyet ile teslim etmeyi hedeflemektedir. Taşıma süreciyle ilgili her türlü bilginin doğru ve hızlı bir şekilde müşterilerine şeffaf bir şekilde sunmaktadır. Taşıdığı ürünlerin niteliğine göre özel olarak dizayn edilmiş araç ve ekipmanlar ile kombine bir şekilde hizmet sunan ITT Logistics, yurt içinde proje bazlı seferler gerçekleştirmektedir.



# DOLU-BOŞ DEPOLAMA



Gebze'de toplam 20.000 m<sup>2</sup> alan üzerine kurulu ITT Şekerpinar tesisinde açık saha depolama ve açık antrepo hizmetleri sunulmaktadır. Gümrüklü saha olarak 400 konteyner depolama kapasitesi ve serbest olarak 500 konteyner depolama alanı ile müşteri ihtiyaç ve beklentilerine uygun rekabetçi hizmetler sunmaktadır. Tüm lojistik süreçlerinin tek bir noktadan yönetildiği ITT Logistics'te antrepo rejimi kanunu çerçevesinde müşteri istek ve ihtiyaçlarına göre değişebilen ürün ve firmaya özel hizmet üretebilme esnekliğimiz bulunmaktadır. Aynı zamanda bu konuda alanında bir ilke imza atan ITT Logistics gümrüklü sahada ( Antrepo ) da kap değişikliği ve elleçleme ( Fiçılama IBC'leme) hizmetlerini sunmaktadır.



## BAKIM VE ONARIM



Lojistik sektöründe gözetim ve muayene hizmetleri büyük önem arz etmektedir. Güvenlik en önemli unsurdur. Çok maliyetli olan container tamir süreci verilen hizmetin kalitesiyle artı değere dönüştürülebilir. ITT Logistics Şekerpınar tesislerinde bulunan tank tamir tesisinde tankcontainer tamir, boya, onarım, bakım ve revizyon hizmeti sunmaktadır.



# ISITMA SİSTEMLERİ

ITT Logistics tesislerinde bulunan 3 adet buhar, 1 adet sıcak su ısıtma üniteleri ile ürünün özellikleri ve taşıma parametrelerini göz ve iklim koşullarını göz önüne alarak min / max taşıma sıcaklık gereksinimlerini karşılamak için doğru ısıtma yöntemini müşterilerine sunmaktadır. Ayrıca buhar ısıtmasında buhar jeneratörü kullanılmakta ve aynı anda 30 ISO tank ısıtma işlemi yapılabilmektedir.

Acil durumlarda 7X24 saat ısıtma hizmeti sağlayan ITT Logistics tüm ısıtma süreçlerini entegre yalımlar ve otomasyon sistemi anlık olarak takip edip raporlayarak müşterilerine hızlı bilgi akışı sunmaktadır.



# TANK YIKAMA

ITT Global, 2018 yılının ikinci yarısında kurulan ve kısa sürede sektördeki yerini belirleyen ITT Lojistik'in en büyük yatırımlarından biridir.

7.500 m<sup>2</sup> arazi üzerine kurulan tesis, 1.500 m<sup>2</sup> kapalı alana sahip. Kapasitesiyle Avrupa'nın tek ve en büyük tesisi olan ITT Global, kimyasal, gıda, IBC tank konteyner yıkama, dolu/boş depolama hizmetlerini aynı anda sunuyor. Tesiste 4 adet kimyasal tank ve tanker yıkama platformu, 1 adet sadece gıda yıkamaya ayrılmış platform ve 8 adet IBC yıkama ünitesi aynı anda hizmet verebiliyor.

Hizmet kapasitesi, yatırım büyüklüğü ve ayrıcalıklı özellikleriyle ITT Global, sektördeki ihtiyaçları önemli ölçüde karşılamakta ve kapasitesini her geçen gün artırmaktadır.





# TANK TESTİ

Basınçlı ekipmanların kontrolleri, İş Ekipmanların Sağlık ve Güvenlik Şartları Yönetmeliğine göre yılda 1 defa yapılması zorundadır.

Bu tür lojistik ekipmanların düzgün bir biçimde kullanılabilmesi için, tankların bağlantı durumlarının, korozyon, basınç, temizlik, sıcaklık, sızdırmazlık gibi genel kontrollerinin düzgün biçimde yaptırılması gerekmektedir.

ITT Logistics, iş sağlığı ve güvenliği mevzuatları çerçevesinde, uzman teknisyen, mühendis ve profesyonel çalışanları ile tank periyodik kontrollerini yapmaya yetkilidir.

Deneyimli, teknik bilgi ve beceriye sahip uzman ITT Logistics ekibi ile iş kazalarının azaltılması, tank periyodik kontrollerinin yapılması ve iş güvenliğinin etkin bir duruma getirmesi için uluslararası standartlarda hizmet vermektedir.

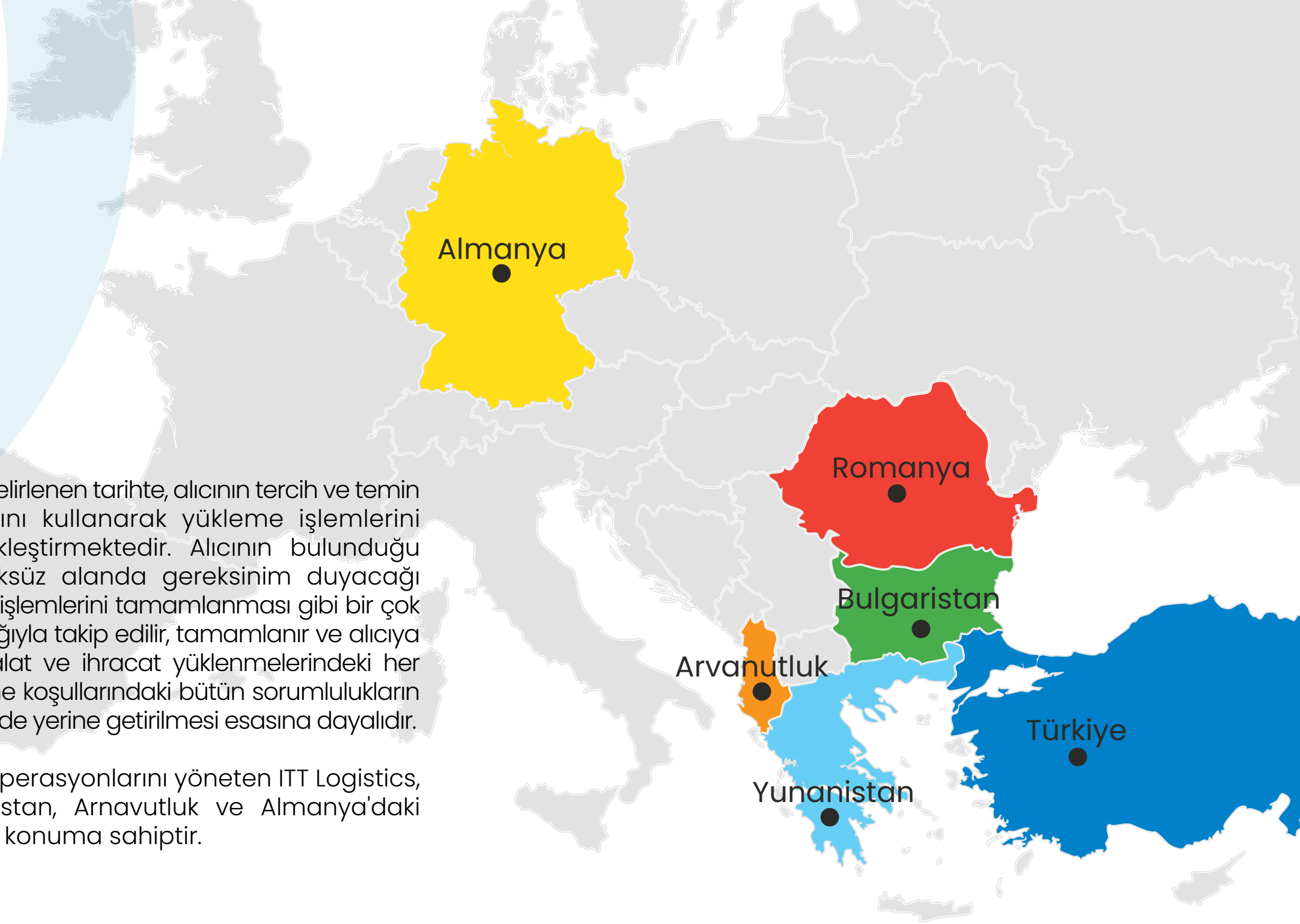
Tank periyodik kontrolleri, TS EN ISO/IEC 17020 standardına uygun bir biçimde gerçekleştirilmektedir.



# İTHALAT VE İHRACAT YÜKLEME

ITT Logistics, belirlenen limanda, belirlenen tarihte, alıcının tercih ve temin etmiş olduğu taşıma modlarını kullanarak yükleme işlemlerini profesyonel koşullarda gerçekleştirmektedir. Alıcının bulunduğu lokasyonda, gümrüklü, gümrüksüz alanda gereksinim duyacağı belgelerin hazırlanması, gümrük işlemlerini tamamlanması gibi bir çok prosedür deneyimli ekipler aracılığıyla takip edilir, tamamlanır ve alıcıya yüklemenin yapıldığı bildirilir. İthalat ve ihracat yüklenmelerindeki her süreç, müşteri ile yapılan sözleşme koşullarındaki bütün sorumlulukların kalite ve memnuniyeti çerçevesinde yerine getirilmesi esasına dayalıdır.

Dünyanın birçok farklı yerinde operasyonlarını yöneten ITT Logistics, Bulgaristan, Romanya, Yunanistan, Arnavutluk ve Almanya'daki ihracat taşımalarında güçlü bir konuma sahiptir.



# BÜTÜNCÜL HİZMETLER

ITT Logistics, müşterilerine tüm tedarik zinciri süreçleri boyunca katma değer yaratmayı, sürecin her noktasında müşterilerinin daha etkin ve verimli olmalarını sağlamayı hedeflemektedir.

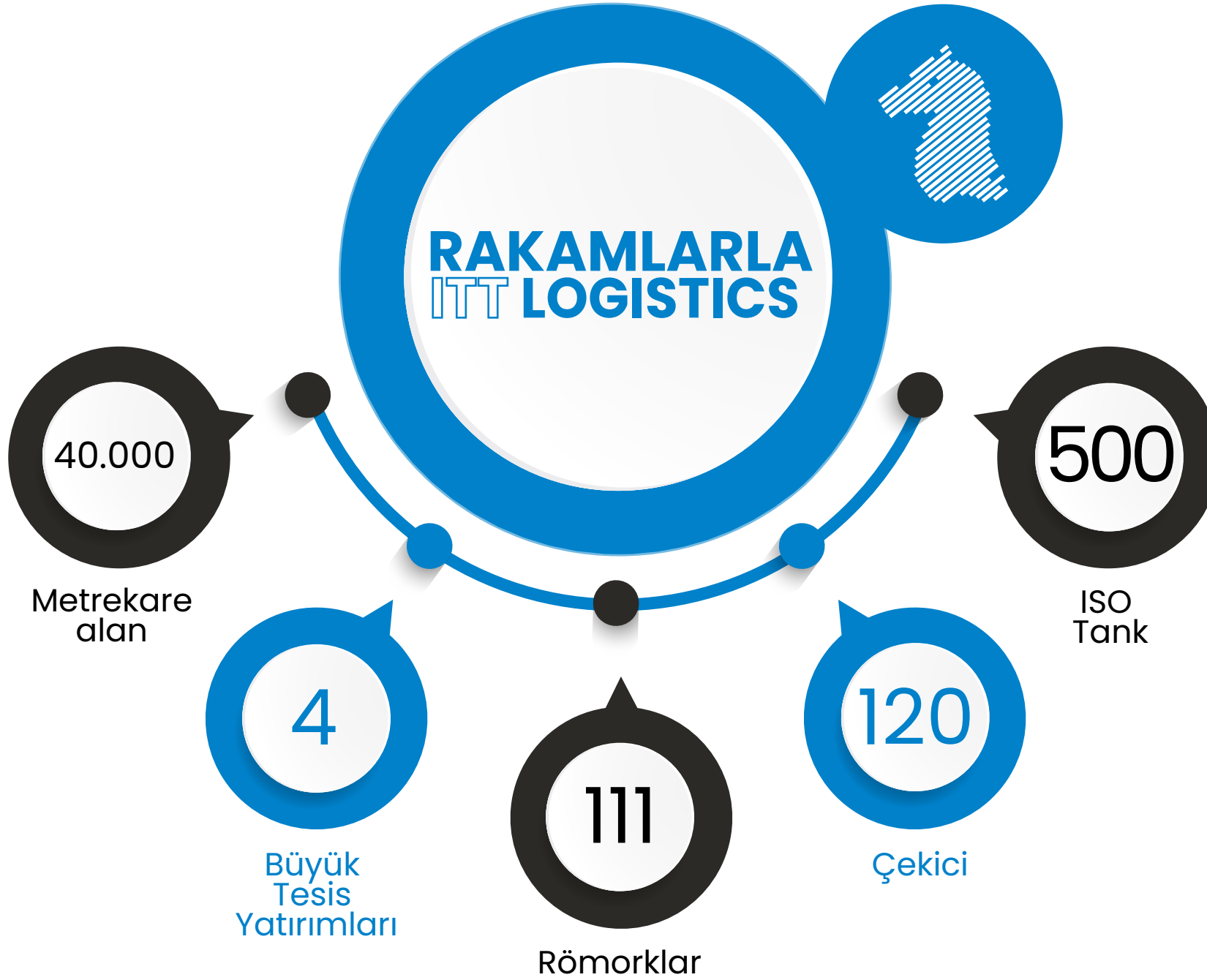
Bu amaçla gümrüksüz ve gümrüklü olarak, kapalı veya açık alanlarda fiçilama IBC'leme, etiketleme, ambalajlama, kap değişikliği gibi özel elleçleme hizmetlerini diğer hizmetlerine entegre olarak etkin bir şekilde sunmaktadır.

Elleçleme hizmeti ile ilgili tehlikeli ve tehlikesiz kimyasalların otomasyon sistemleri ile birlikte dolum ve kap değişikliği hizmetleri de sunan İTT Logistics, gümrüklü alanda almış olduğu global elleçleme izni sayesinde müşterilerine ihracat ve transit ticaretlerinde önemli kolaylıklar sağlayan rekabetçi bir hizmet anlayışı ile hareket etmektedir.

Özellikle müşterilerinin ihtiyaçları doğrultusunda oluşturduğumuz özgün hizmet projeleri, Proje Lojistiği konusunda İTT Lojistiği ayrıcalıklı bir konuma taşımaktadır. Ayrı palet ve ambalaj tedariki dahil olmak üzere birçok hizmeti bir arada sunan İTT Logistics, güvenli ve yüksek kalite standartları doğrultusunda şekillendirdiği hizmet anlayışı ile müşterilerinin tüm süreçlerinde yanında olmayı hedeflemektedir.



# RAKAMLARLA ITT LOGISTICS



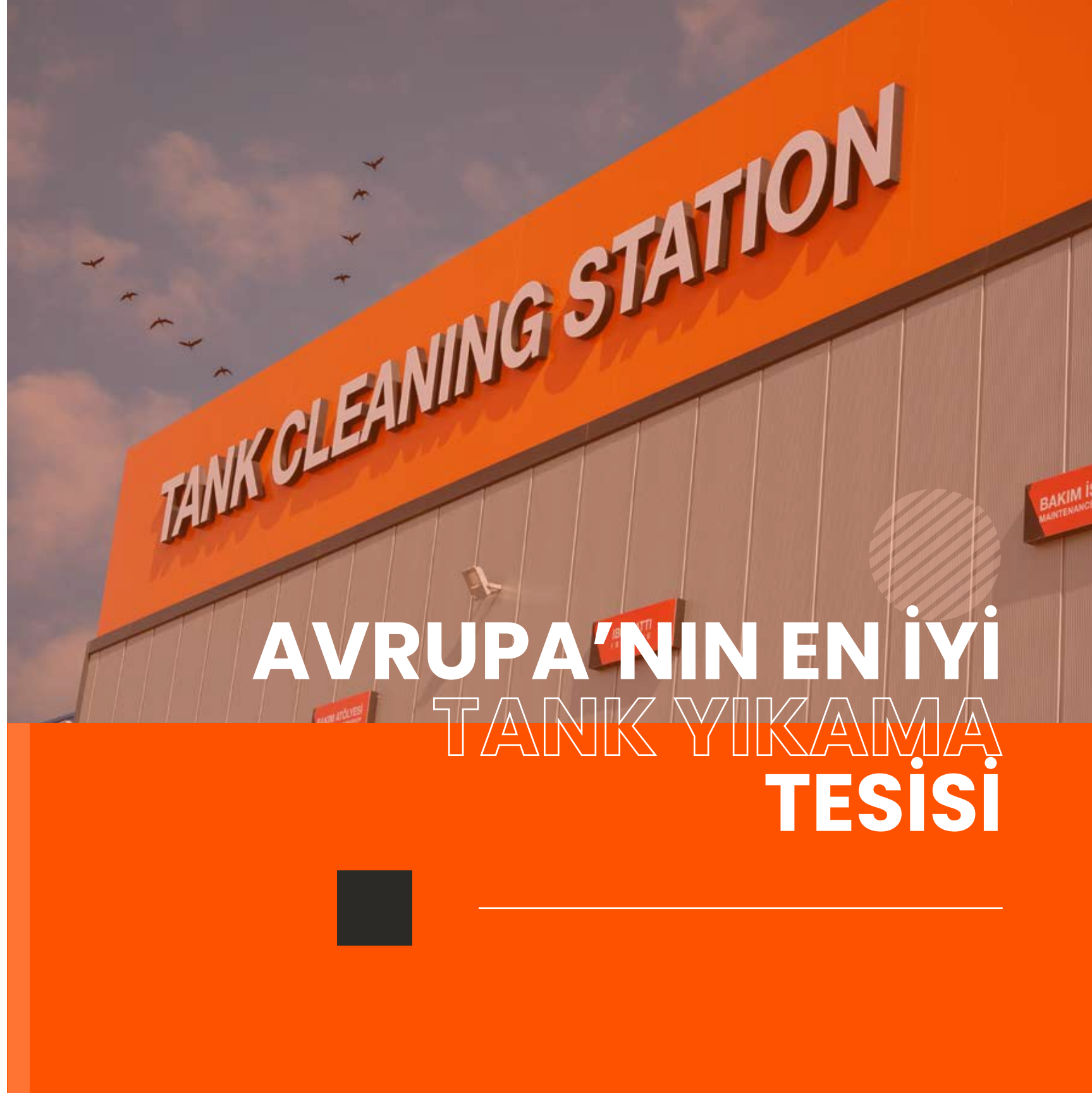
# YATIRIMLAR



ITT Global, 2018 yılının ikinci yarısında kurulan ve kısa sürede sektördeki yerini belirleyen ITT Lojistik'in en büyük yatırımlarından biridir.

7.500 m<sup>2</sup> arsa üzerine kurulu olan tesis, 1.500 m<sup>2</sup> kapalı alana sahiptir. Avrupa'nın kapasitesinde benzersiz en büyük tesisi olan ITT Global, aynı zamanda kimyasal, gıda, IBC tank konteyner yıkama, dolu/boş depolama hizmetleri sunmaktadır. Tesiste 4 adet kimyasal tank ve tanker yıkama platformu, sadece gıda yıkamaya özel 1 adet platform ve 8 adet IBC yıkama ünitesi aynı anda hizmet verebilmektedir.

Hizmet kapasitesi, yatırım büyüklüğü ve ayrıcalıklı özellikleri ile ITT Global, sektördeki ihtiyaçları önemli ölçüde karşılamakta ve kapasitesini her geçen gün artırmaktadır.



# AVRUPA'NIN EN İYİ TANK YIKAMA TESİSİ





ITT Logistics, 2023 yılının ilk çeyreğinde, liman hizmetleri alanında faaliyet gösterecek ITT Port yatırımı için büyük adımlar attı.

ITT Port, uluslararası ticaretin büyümesi için hayati öneme sahip olan liman hizmetleri ile ilgili, lojistik sektörünün daha rekabetçi hale gelmesini sağlayacak, ticaretin sınırlar ötesinde daha kolay ve güvenilir bir şekilde gerçekleşmesine katkı bulunacak.

ITT Port, sahip olduğu deneyimli ve dinamik yapısıyla, vereceği tüm hizmetlerinde güncel trendlere uygun olarak aksiyon alabilecek. Teknolojik ve dijital donanımları, inovatif işletme yapısı ve geniş hizmet skalası ile limandan alıcıya kadar müşteri taleplerini bütüncül bir şekilde karşılayabilecek.

ITT Port, liman ve bağlı lojistik hizmetlerinde verimliliğin artırılması, iş süreçlerinde maksimum güvenliğin sağlanması, yüksek kalite ve çevre standartlarının uygulanması adına büyük ölçekli projeleri ile ön plana çıkacak.



**AKSİYONDAKİ  
İNOVASYON**





## DEPO

ITT Logistics, ticari değeri olan ürünlerin muhafazası amacıyla doğan talebi karşılamak amacıyla 2018 yılında ITT Logistics Depo yatırımını hayata geçirmiştir. Günümüzde depo yönetimi, profesyonel yönetim gerektiren iş süreçleri bütünü olarak lojistik hizmetlerinin önemli bir parçası durumundadır. Belirli bir noktadan gelen ürünlerin ya da yüklerin teslim alınıp, belirli bir süre muhafaza edilmesinin ardından istenilen noktalara gönderilmek üzere hazırlanma sürecini kapsar.

Buna ek olarak yükleme, boşaltma, planlama, teslim alma, kap değişikliği, sayım, stok takibi, adresleme, yerleştirme, paketleme, hazırlama, gönderme ve iade süreç yönetimi işlemlerinin de yapılması mümkündür.

ITT Logistics Depo, bulunduğu stratejik lokasyon sebebiyle mamul mal üreticileri, ticari işletmeler, ithalat ve ihracat firmaları, toptan satıcılar, nakliye firmaları gibi pek çok sektör tarafından öncelikli olarak tercih edilmektedir.



**STRATEJİK  
DEPOLAMA  
HIZLI  
OPERASYON**





## PARKUR

ITT Lojistics, iş hacminin artması ve filo kapasitesinin büyümesi sebebiyle ITT Logistics Parkur adıyla yeni bir yatırım daha gerçekleştirdi.

Lojistik sektöründe zaman yönetiminin büyük önem taşıdığı göz önünde bulundurularak kurulan tesis, operasyonel yönetimi kolaylaştırarak hızlı talep karşılama yeteneğiyle sektörün önemli bir ihtiyacını da karşılamış olacak. 8000 m<sup>2</sup> bir alana sahip olan ITT Parkur, son beş yıl içinde gerçekleştirdiği üçüncü büyük yatırım olarak ITT Logistics'in portföyünde öne çıkıyor.

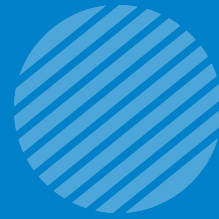
Parkur, ITT Logistics'in tır, dorse ve tüm operasyon araçlarını konumlandıracağı ve operasyonlarının başlangıç noktası olarak kullanacağı bir özelliğe sahip olacak. Bu sayede filo içerisindeki her türlü araç, ihtiyaç duyulduğunda hızlı bir şekilde operasyona dahil edilerek daha etkili zaman ve hizmet yönetimi sağlanacak.



**VERİMLİ  
ZAMAN  
YÖNETİMİ  
İÇİN**

**SÜRDÜRÜLEBİLİR**  
ÇEVRE

**SÜRDÜRÜLEBİLİR**  
HİZMETLER



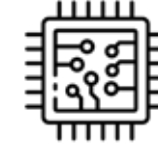
ITT Logistics, sağlık, emniyet ve çevre politikalarından taviz vermeden hareket etmekte ve tüm hizmetlerini çevreye sıfır zarar anlayışıyla sunmaktadır.

# AKILLI LOJİSTİK

Lojistik süreçlerinin dijitalleşmesi, otomasyon ve veri analitiği gibi akıllı teknolojilere entegrasyon ile verimli ve etkin çözümler.



Teknoloji



Donanım



Inovasyon



Şeffaflık



Güvenlik



# BELGE VE SERTİFİKALARIMIZ



ITT Logistics sürekli iyileşmeyi hedefleyen Kalite Politikaları'nın doğrultusunda uluslararası standartlara uygun gerekli tüm denetim süreçlerinden başarıyla geçmiş ve sertifikalarını almaya hak kazanmıştır.

---

# TEŞEKKÜRLER

[www.itt.com.tr](http://www.itt.com.tr)

